

Die Firewall für Wasserstrahl- Schneidanlagen



EUROPURE

Bei den Ersatz- und Reparaturkosten der Hochdruckpumpe spielt die Qualität des Speisewassers eine massgebende Rolle.

Feststoffe:

Besonders im Frühjahr durch Pollenstaub und allgemein Feinstäube im Leitungswasser.

Problem: kurze Filterlaufzeiten



Mikroorganismen:

Besiedeln Filteroberflächen und bilden Schleimschichten.

Problem: kurze Filterlaufzeiten



Wasserhärte:

Führt zu Undichtigkeiten an den Hochdruckventilen und Betriebsstörungen durch Ablagerungen im Bypassbereich von Direktumpen.

Problem: Allgemeine Betriebsstörungen und defekte Sensorik



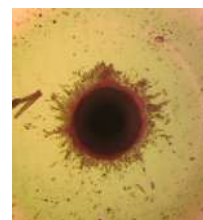
Kieselsäuren:

Führen zu Kristall- und Schlamm-bildung im Hochdruckbereich durch Silikate.

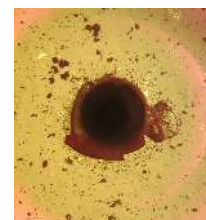
Problem: Geringe Standzeiten von Dichtungen und Düsen



Neuwertige Düse:
scharf definierte
Wassereintrittskante



**Gebrochene
Wassereintrittskante:**
aufgefächerter Strahl

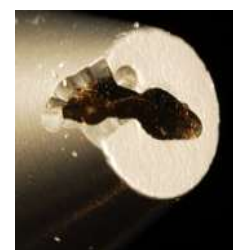


**Gekerbte
Wassereintrittskante:**
Düse unbrauchbar

Kohlensäure:

Hitzeentwicklung und Kavitation im Hochdruckbereich.

Problem: Ventile und Hochdruckdichtungen verbrennen und Düsen „waschen aus“



Ganz erhebliche Schäden werden aber auch durch temporäre Verschmutzungen verursacht.

Korrosions-Schmutzschübe:

Der „Montagsmorgen - Effekt“: Anreicherung von Stoffen im Wasser durch lange Stillstandszeiten in den Wasserversorgungsleitungen z.B. in Industriegebieten über die Wochenenden.

Problem: Irreversible, schwere Langzeitschäden im gesamten Hochdruckbereich.

Chlor:

Temporärer Einsatz durch Wasserversorger bei Verkeimung von Brunnen.

Problem: Unmittelbare Beschädigung der Hochdruckdichtungen

Größere Luftmengen:

Besonders nach Reparatur- bzw. Baumassnahmen der Wasserversorger grössere Luftschübe.

Problem: Unmittelbare Undichtigkeiten an Ventilen und Hochdruckdichtungen



Einen umfassenden Schutz bieten die Wasseraufbereitungen von Europure, die in Abhängigkeit der jeweiligen Erfordernisse zum Einsatz kommen.



LIQUIDOS



LIQUIDOS/
ZEOMAT



PROCUT III

Die kommentierte Wasseranalyse



Eine Wasserprobe wird auf die bekannten Störungsursachen untersucht, die vorhandenen Probleme werden aufgezeigt und Massnahmen zu deren Lösung empfohlen.



Profitieren Sie von unserer
langjährigen Erfahrung.
Vertrauen Sie den Spezialisten!



EUROPURE GmbH & Co. KG
Rehwinkel 5, D-34376 Immenhausen
Tel.: +49 (0)5673 91474 -31
Fax: +49 (0)5673 91474 -38
info@europure.de
www.cuttingwater.de